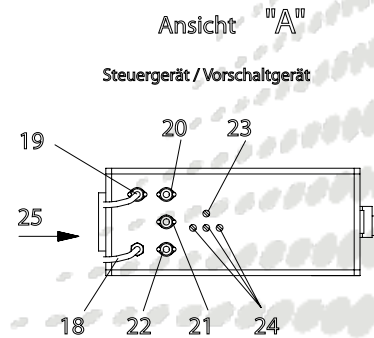
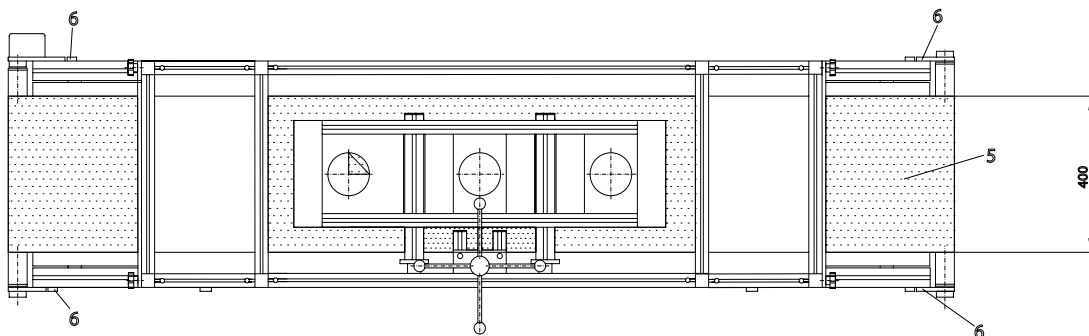
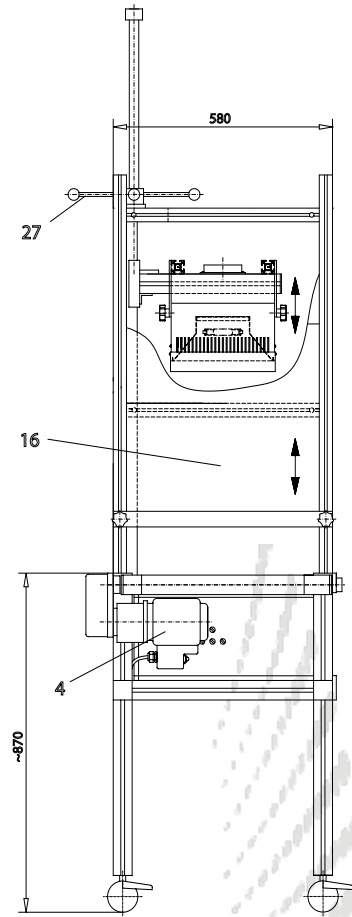
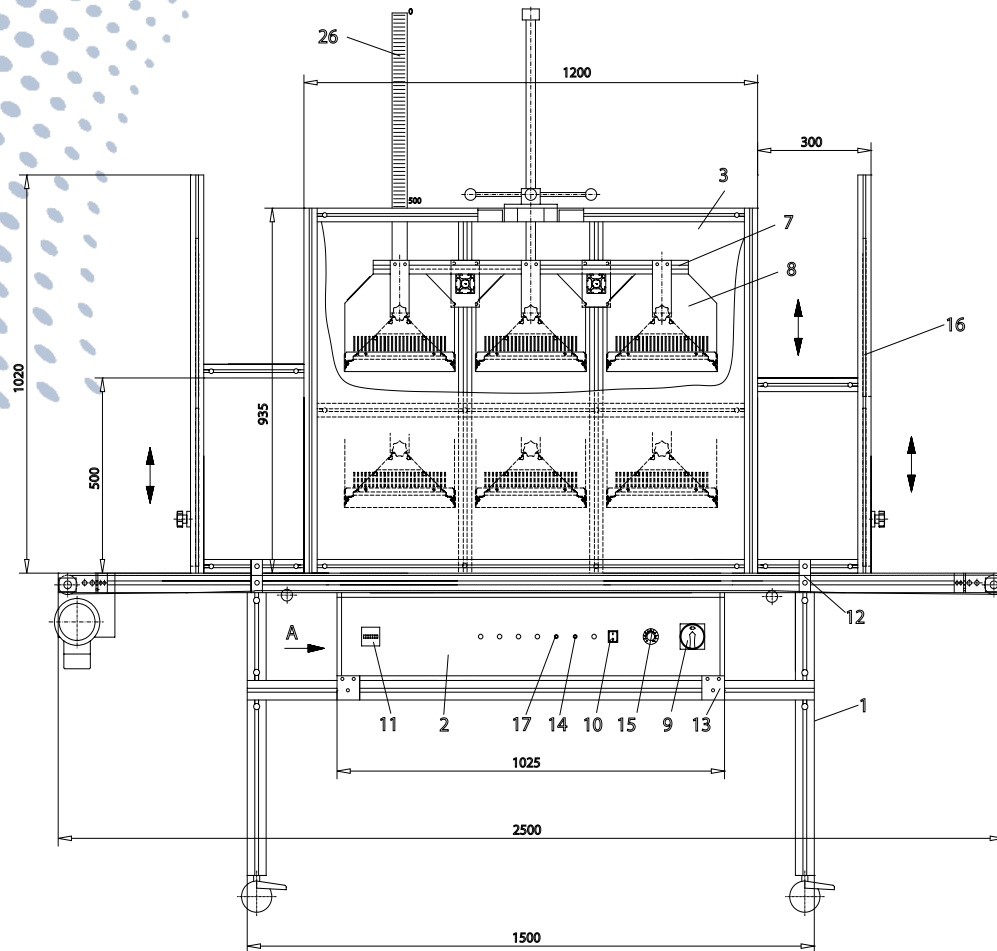


UV-D 3000 Maße:



UV-Durchlaufanlage

- | | |
|-------------------------------------------------------------------|-----------------------------------------------------------------------------------------|
| 1 = Untergestell | 16 = Schiebeblende für Einlauf- und Auslaufseite mit Klemmschraube |
| 2 = Steuergerät / Vorschaltgerät | 17 = LED-Anzeige „Betriebsbereit“ |
| 3 = Strahlergehäuse | 18 = Netzanschlusskabel - Anschluss: 400Volt, 50Hz (16 Amp.) |
| 4 = Motor | 19 = Steckverbinder zum Motor |
| 5 = Band | 20 = Steckverbinder zum UV-Strahler 1 |
| 6 = Lagerelement – Spannelemente mit Lager für Band (4 Stück) | 21 = Steckverbinder zum UV-Strahler 2 |
| 7 = Halter für UV-Strahler (verstellbar) | 22 = Steckverbinder zum UV-Strahler 3 |
| 8 = UV-Strahler UV-F 450 (3 Stück) | 23 = Sicherung Motor |
| 9 = Hauptschalter | 24 = Sicherungen UV-Strahler 1 - 3 |
| 10 = Schalter Motor ein | 25 = Zufuhr für Vorschaltgerät (darf wie die Zuluftöffnungen nicht verschlossen werden) |
| 11 = Betriebsstundenzähler | 26 = Anzeige (Maßband) für Höhenposition der Strahlereinheit |
| 12 = Befestigung des Strahlergehäuses am Untergestell | 27 = Drehvorrichtung Strahler auf - ab (Bereich 70 – 570mm) |
| 13 = Haltevorrichtung für Steuergerät (an der Rückseite montiert) | |
| 14 = LED-Anzeige „Anlage eingeschaltet“ | |
| 15 = Poti - Bandgeschwindigkeit | |